



PROYECTO

Estudio de vivienda unifamiliar tipo dúplex con piscina en c/ Diego Borrego, 3 (Lo Romero), 03190 Pilar de la Horadada, (Alicante).

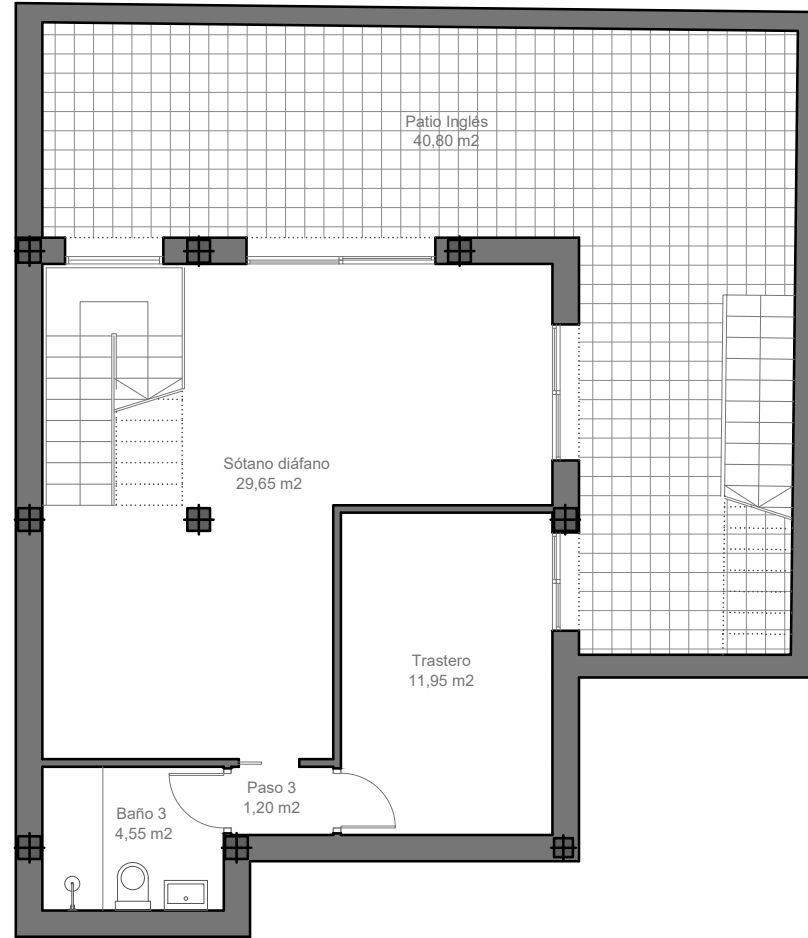
OPCIÓN D.6.2 (17-09-2024)

SUPERFICIES CONSTRUIDAS

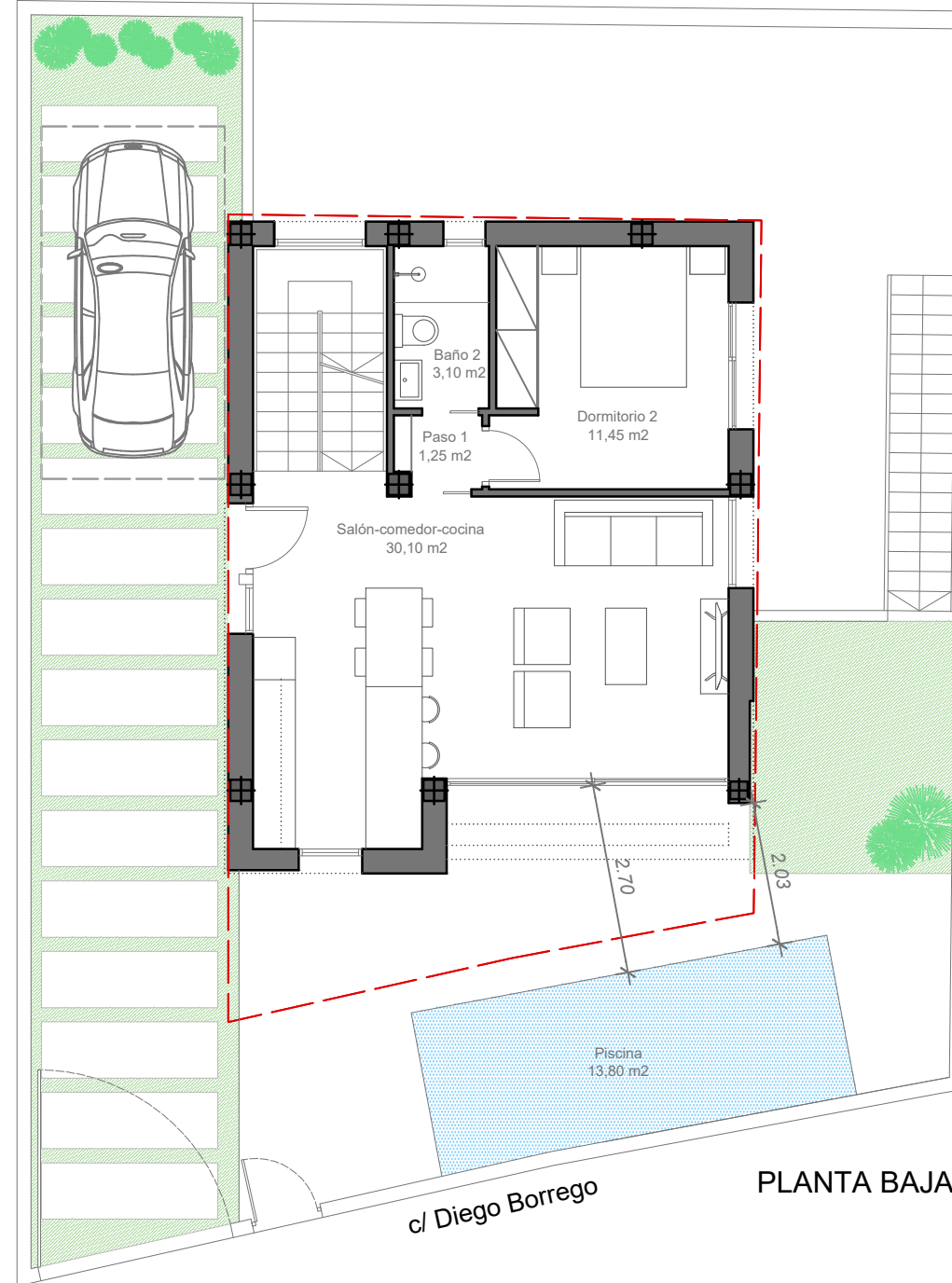
-Planta baja =	64,56 m ²
-Planta 1ª =	29,76 m ²
TOTAL/viv. =	94,32 m²
(sin contar porches ni vuelos)	

SUPERFICIES ÚTILES / VIVIENDA

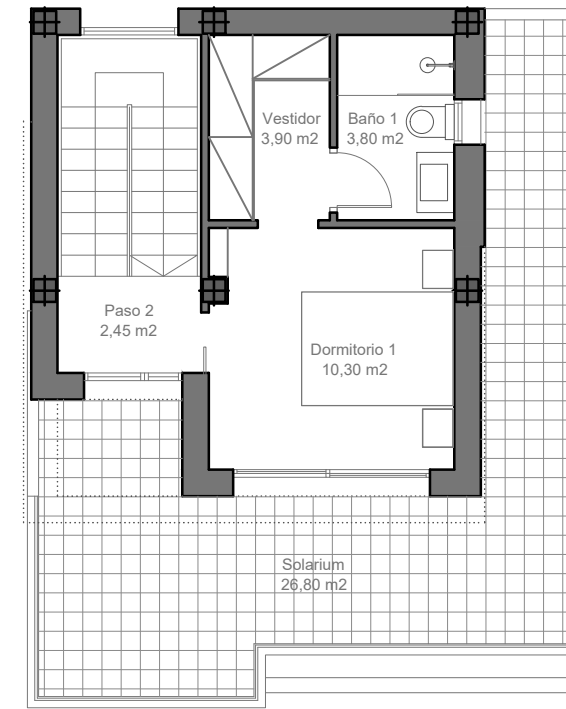
-Sótano diáfano (PS) =	29,65 m ²
-Trastero (PS) =	11,95 m ²
-Baño 3 (PS) =	4,55 m ²
-Paso 3 (PS) =	1,20 m ²
-Salón/com./coc.(PB) =	30,10 m ²
-Dormitorio 2 (PB) =	11,45 m ²
-Baño 2 (PB) =	3,10 m ²
-Paso 1 (PB) =	1,25 m ²
-Paso 2 (P1) =	2,45 m ²
-Baño 1 (P1) =	3,80 m ²
-Dormitorio 1 (P1) =	10,30 m ²
-Vestidor (P1) =	3,90 m ²
TOTAL =	113,70 m²
-Piscina =	13,80 m ²
-Patio inglés =	40,80 m ²
-Solarium =	26,80 m ²



PLANTA SÓTANO



PLANTA BAJA



PLANTA PRIMERA